

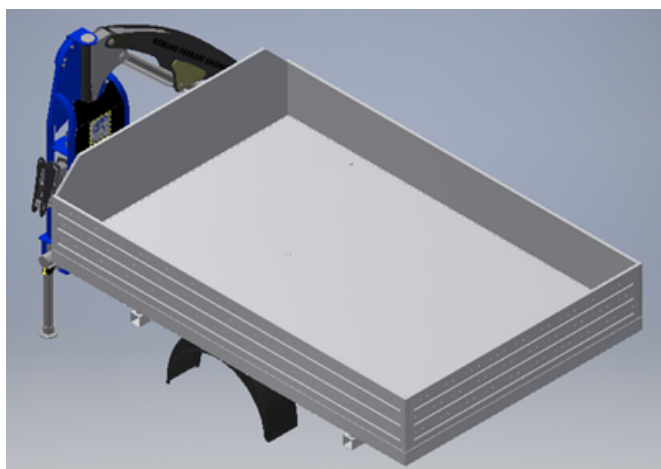
# NEW CONCEPT CRANE



ROMANO FERRARI ENGINEERING  
2024

## KIT DI MONTAGGIO PER GRU NCC SU IVECO DAILY

**KIT NCC.RF33.RR**



**Rivoluziona il sistema di distribuzione e di installazione della tua gru con il nostro nuovo kit di montaggio progettato su misura per il tuo Daily C 3.5 T. mtt.**

Pag. 1 | 11

# PRESENTE E FUTURO



ROMANO FERRARI ENGINEERING  
2024

## IL MERCATO DI OGGI

Ad oggi per ragioni di praticità e competitività, c'è una **suddivisione di compiti**:

- Chi **costruisce e vende il veicolo**
- Chi **produce la gru**
- Chi **produce il cassone ribaltabile**

In tutto ciò, **la figura dell'allestitore** è quella che ha più responsabilità, deve infatti consegnare il veicolo allestito, garantito, certificato e collaudato al cliente finale, secondo la normativa europea **DM.2006/42/CE**.

L'allestitore inoltre si prende in carico l'assistenza post vendita dell'allestimento.

Questi molteplici passaggi **portano ad un ricarico dei costi** al cliente finale **e margini bassi** per i produttori di gru, cassoni ribaltabili e per gli allestitori finali.

## IL FUTURO

Dopo diversi anni di studio, ricerca e progettazione riguardo alla New Concept Crane 1<sup>a</sup> serie, **la Romano Ferrari Engineering è pronta ad una nuova sfida.**

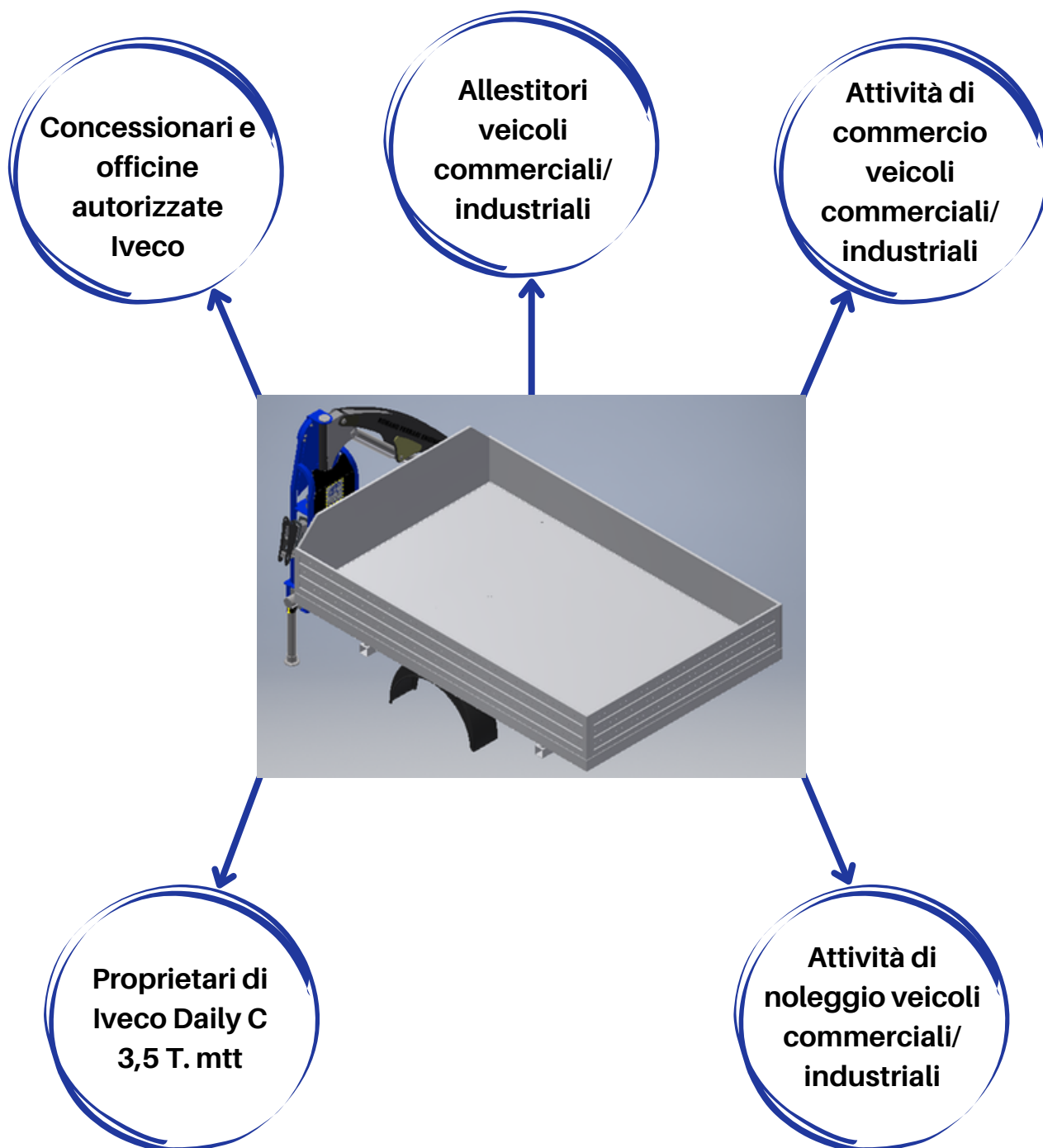
La **New Concept Crane (NCC) 2<sup>a</sup> serie** è stata sviluppata e brevettata in un kit di montaggio apposito per Iveco Daily C 3.5 T. mtt che risolve le problematiche descritte.

Questo nuovo concetto di kit di montaggio è stato progettato e brevettato **per diminuire** tutti i **passaggi e costi** di lavorazione, produzione ed allestimento che servono a completare il veicolo personalizzato su richiesta del cliente.

# TARGET



ROMANO FERRARI ENGINEERING  
2024



# TEMPI E COSTI



ROMANO FERRARI ENGINEERING  
2024

## ALLESTIMENTO TRADIZIONALE SU VEICOLI COMMERCIALI 3,5 T mtt COMPLETO DI MONTAGGIO

- 1) Scelta autocarro a carico del cliente (tutte le marche, veicoli commerciali nuovi e usati 3,5 mtt)
- 2) Il cliente decide per l'allestimento del veicolo la gru da 2,5/3 tm idonea, montata dietro cabina (tutte le marche, consigliata dall'allestitore)
- 3) Scelta del cassone ribaltabile trilaterale in accordo con l'allestitore, costruito su misura (tutte le marche)
- 4) Operazioni dell'allestitore:
  - Costruisce il falso telaio, adattandolo al telaio del veicolo per il fissaggio della gru.
  - Modifica e completa l'impianto idraulico del veicolo con il cassone ribaltabile.
  - Collaudo gru e cassone ribaltabile con pesi e taratura valvole.
  - Collauda il camion in motorizzazione e prepara i documenti per la messa in servizio della gru.



**ATTENZIONE:** L'allestimento descritto non prevede il funzionamento della gru e del cassone ribaltabile con il radiocomando di serie.

## NUOVO KIT NCC.RF33.RR GRU E CASSONE RIBALTABILE SU IVECO DAILY C 3,5 T mtt passo: 3000 mm

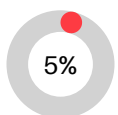
- 1) L'acquirente dovrà completare l'allestimento del kit solo su Iveco Daily C 3,5 T mtt passo: 3000mm nuovo e usato.
- 2) Il nostro Kit è stato progettato, personalizzato e brevettato per il mezzo sopra citato. Abbiamo studiato il fissaggio della nuova gru, progettando il falso telaio integrato nel basamento. Pertanto, il cliente avrà già compreso nel kit sia la gru, sia il cassone ribaltabile.
- 3) Il kit può essere installato sul veicolo previsto, solo presso il costruttore che produce, installa, collauda e garantisce l'assistenza. Oppure, il costruttore affida questi compiti alle Officine Autorizzate Master previste sul territorio nazionale.



**NCC.RF33.RR è il primo kit di montaggio sul mercato composto da gru e cassone ribaltabile, utilizzabile con radiocomando incluso nel prezzo.**



Costi totali stimati per l'allestitore di acquisto e installazione



Margine allestitore: ~5% (stimato)



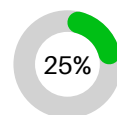
Tempi di consegna previsti dalla consegna dell'autocarro: 30gg



Soddisfazione del cliente



Costi totali stimati A CARICO DEL COSTRUTTORE che installa il kit



Margine Off. Aut. Master: ~25% (stimato)



Tempi di consegna previsti dalla consegna dell'autocarro: 10gg



Soddisfazione del cliente

# VANTAGGI



ROMANO FERRARI ENGINEERING  
2024

Il nostro nuovo kit di montaggio oltre a **semplificare** la filiera produttiva e **snellire** tempi e costi all'installatore essendo pronto all'uso, è tecnicamente all'avanguardia rispetto al sistema tradizionale. Sviluppato con materiali leggeri e resistenti, garantisce una **produttività senza compromessi**, rendendo il veicolo autonomo sia su strada sia a lavoro.

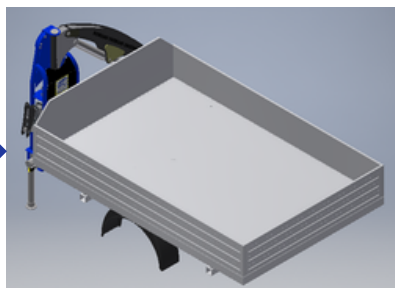
**Brevettato e personalizzato** per l'Iveco Daily C 3,5 T. mtt, il nostro kit porta ai seguenti vantaggi:

- Riduzione del **20% dei costi di produzione** della gru e del cassone ribaltabile.
- Riduzione del **15% del peso della gru** grazie al falso telaio integrato nel basamento.
- Riduzione del **30% del peso del cassone ribaltabile** costruito in alluminio/acciaio.
- Riduzione del **30% del peso totale del kit gru + cassone ribaltabile.**
- Riduzione del **80% dei costi di installazione sul veicolo.**
- Riduzione del **50% dei costi di collaudo MCTC e CE** previsti per documenti e pratiche.
- Aumento del **40% della portata utile del veicolo.**
- Riduzione del **75% dello spazio minimo di ingombro** della gru a riposo, **solo 220mm.**
- Il kit viene consegnato con **radiocomando di serie** che opera su gru e/o cassone ribaltabile.
- L'installatore garantisce l'esecuzione dell'installazione del kit ed esegue sia i collaudi, sia l'assistenza presso le nostre **Officine Autorizzate Master(OAM).**



**A**

Iveco Daily 3.5 T mtt  
cab.  
passo 3000 mm



**B**

KIT NCC.RF33.RR  
gru + cassone ribalt.



**C**

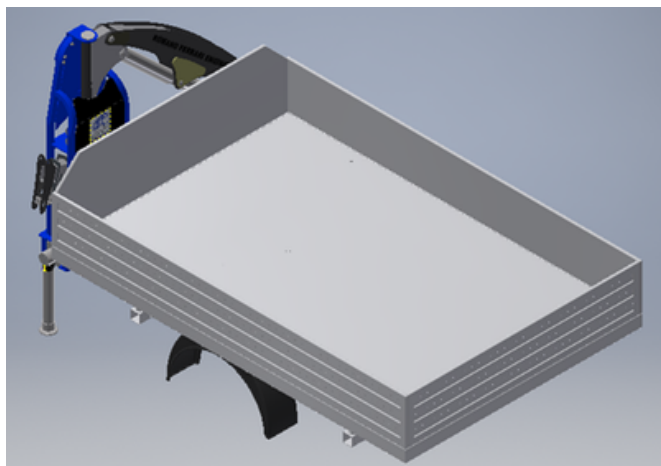
Veicolo allestito  
pronto alla consegna

# KIT NCC.RF33.RR



ROMANO FERRARI ENGINEERING  
2024

## SPECIFICHE TECNICHE KIT



### KIT NCC.RF33.RR

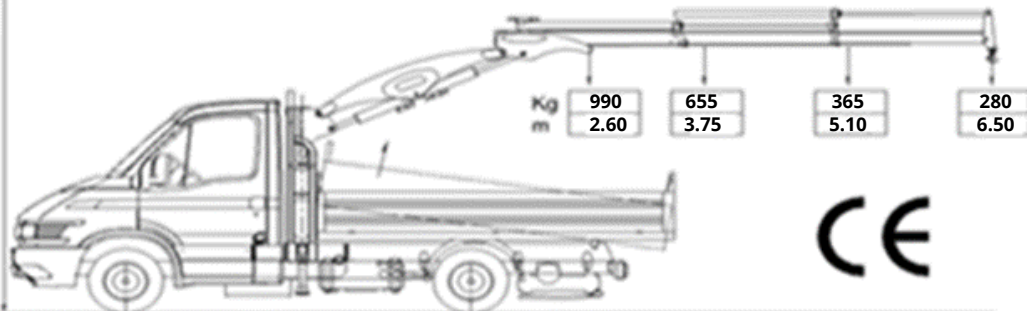
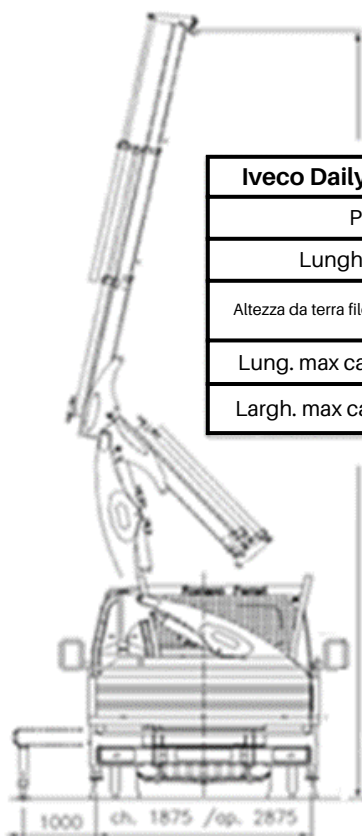
*Caratteristiche tecniche del veicolo allestito completo di cassone ribaltabile con gru:*

Portapali Optional



Iveco Daily 3.5 T. mtt KIT COMPLETO	
Passo	3000 mm
Lunghezza max.	5720 mm
Altezza da terra filo post. telaio (a vuoto)	755 mm
Lung. max cassone (con gru)	3350 mm
Largh. max cassone (con gru)	2060 mm

GRU da 2.5 tm	
Portata max (kg-m)	960-2.60
Sbraccio orizzontale max. (kg-m)	280-6.50
Altezza verticale max da terra (kg-m)	260-8.25
Angolo di rotazione	180°
Peso tot. kit (kg)	820
Portata utile prevista (senza portapali) (kg)	750/800

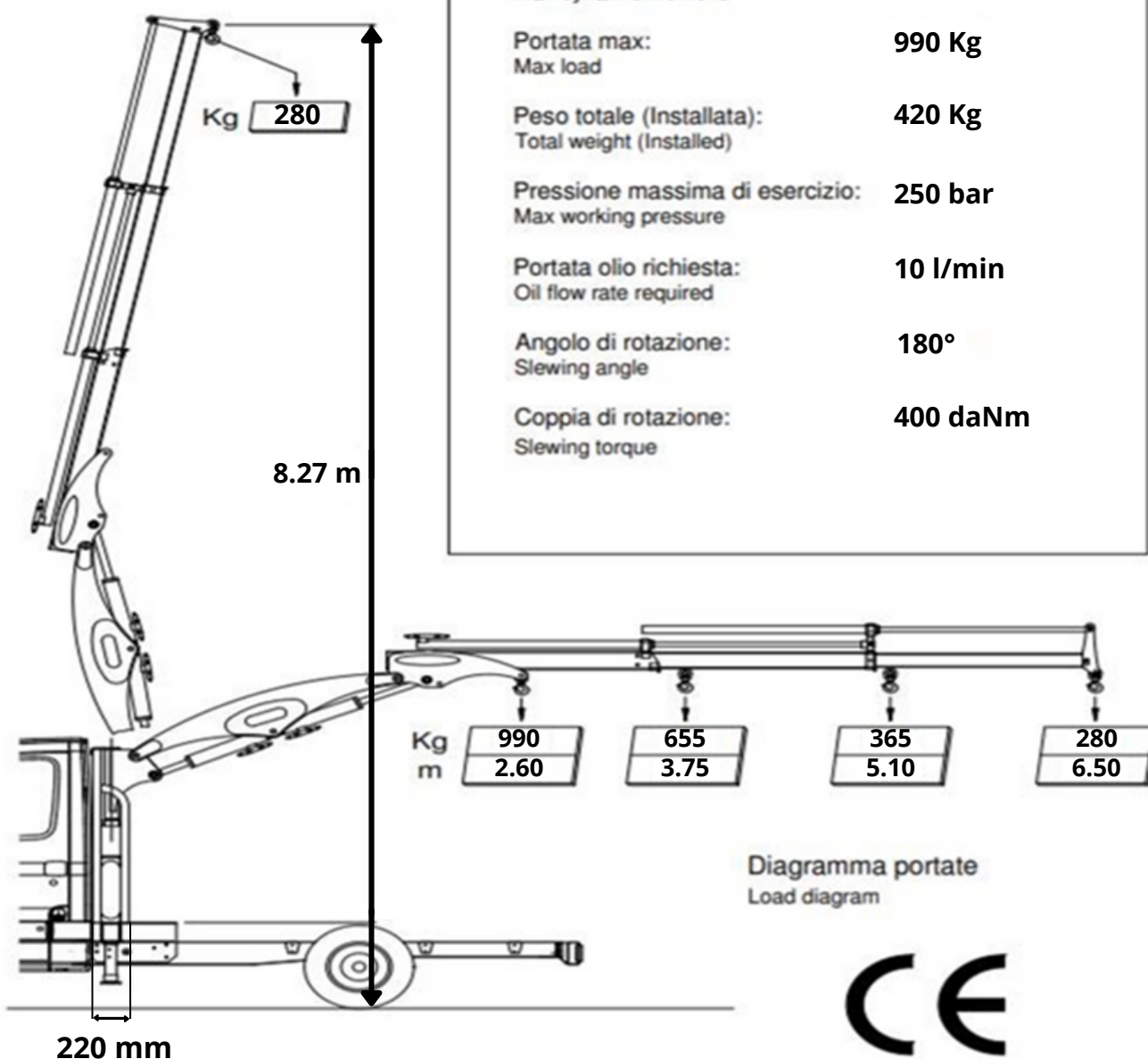


# DATI TECNICI GRU



ROMANO FERRARI ENGINEERING  
2024

## Gru mod. RF33 Crane model RF33



# DESCRIZIONE KIT



ROMANO FERRARI ENGINEERING  
2024

- Gru a due sfili idraulici portata max. kg.990
- Sistema di funzionamento tramite pompa e presa di forza distributore proporzionale compensato a 5 funzioni + leve d'emergenza
- Radio-comando (filtro in pressione)
- Basamento gru con falso telaio integrato, personalizzato per l'installazione su IVECO Daily 35.
- Cassone ribaltabile trilaterale in alluminio/acciaio. Dimensioni: lung. est. 3080 mm x largh. est. 2060 mm, sponde H.400mm, cassetta porta attrezzi

## **DOCUMENTI FORNITI ALLA CONSEGNA DEL VEICOLO ALLESTITO**

- Dichiarazione di conformità gru CE DM.2006/42/CE (del costruttore)
- Dichiarazione di conformità dell'allestimento kit CE (dell'allestitore)
- Certificato di approvazione MCTC (della concessionaria)
- Certificato di garanzia 12 mesi (del costruttore)
- Documenti per denuncia messa in servizio (preparati dall'allestitore, per conto del cliente)
- Manuale di installazione (per l'allestitore)
- Manuale uso e manutenzione

## **OPTIONAL**

Kit porta pali/para cabina mobile modello RF



# KIT 1ª SERIE



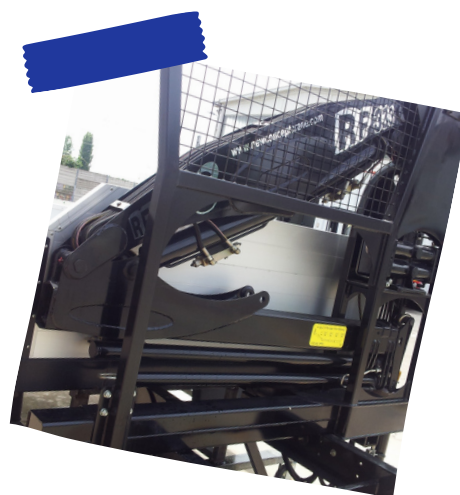
ROMANO FERRARI ENGINEERING  
2024



# KIT 1ª SERIE



ROMANO FERRARI ENGINEERING  
2024



# CONTATTI



ROMANO FERRARI ENGINEERING  
2024

## SOCIAL



Instagram: [romanoferrariengineering](https://www.instagram.com/romanoferrariengineering)



Facebook: [Romano Ferrari Engineering](https://www.facebook.com/RomanoFerrariEngineering)



Linkedin: [Romano Ferrari Engineering](https://www.linkedin.com/company/RomanoFerrariEngineering)



Sito web: <https://rfgru.it/>



[Pagina allestitori Iveco Bodybuilders](#)

Per avere ulteriori informazioni riguardo a prezzo e disponibilità puoi contattarci:

Mail: [info@rfgru.it](mailto:info@rfgru.it)

Mobile(Whatsapp) Romano Ferrari: +39 3356081118